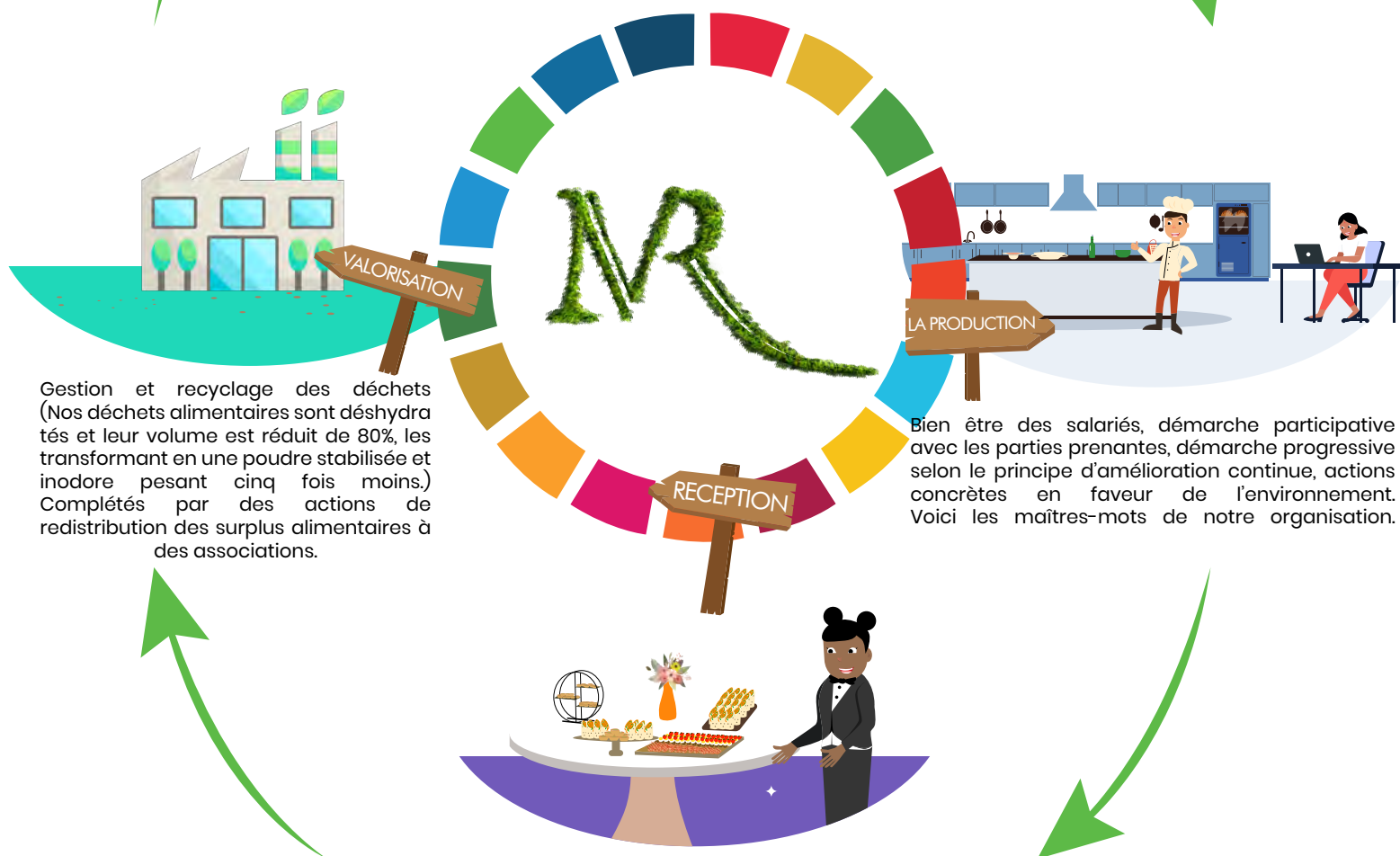


CYCLE DE VIE D'UNE RÉCEPTION RESPONSABLE

Chez **MARCEUL**
RECEPTIONS



Marceul Receptions met tout en oeuvre pour respecter la saisonnalité afin de fournir des produits frais et de qualité tout au long de l'année en favorisant les circuits courts.



Gestion et recyclage des déchets (Nos déchets alimentaires sont déshydratés et leur volume est réduit de 80%, les transformant en une poudre stabilisée et inodore pesant cinq fois moins.) Complétés par des actions de redistribution des surplus alimentaires à des associations.

Bien être des salariés, démarche participative avec les parties prenantes, démarche progressive selon le principe d'amélioration continue, actions concrètes en faveur de l'environnement. Voici les maîtres-mots de notre organisation.

La rigueur de notre pôle logistique (matériel, équipes) couplée aux choix des matériaux et des approvisionnements sont au service de la satisfaction client.

Et ça c'est une recette réussie pour l'environnement !